

Termocamera

Il tuo supporto:
la termocamera testo 883.

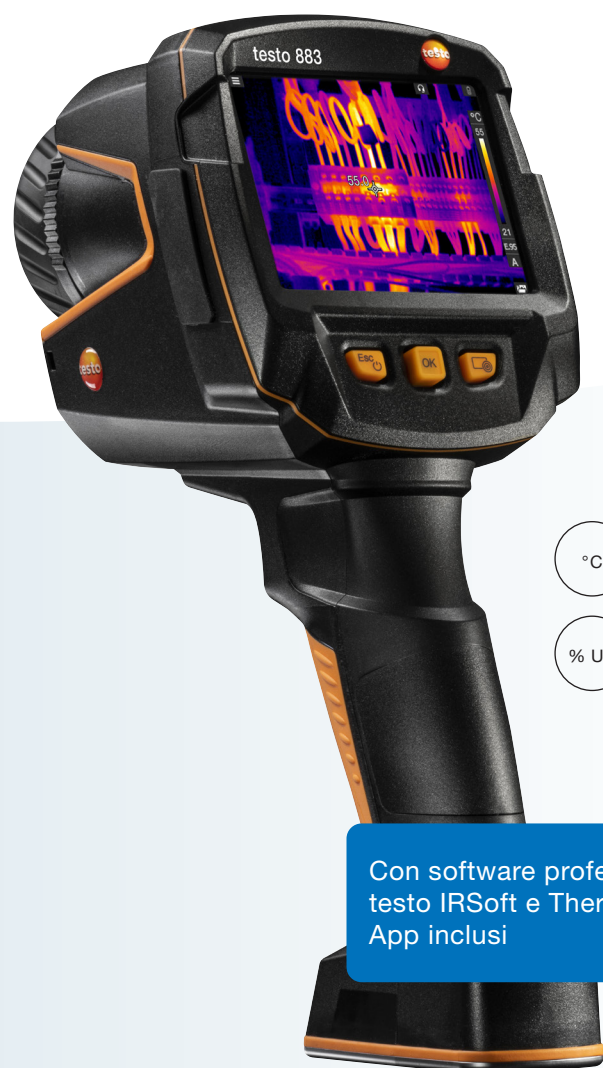
La migliore qualità d'immagine: risoluzione a infrarossi di 320 x 240 pixel (con SuperResolution, 640 x 480 pixel); NETD < 40 mK

Utili funzioni: gestione intelligente delle immagini testo SiteRecognition e regolazione automatica del contrasto testo ScaleAssist

Analisi e documentazione estesa: con l'intuitivo software professionale testo IRSoft

Pieno controllo: messa a fuoco manuale e obiettivi intercambiabili

Trasmissione senza fili: valori misurati dalla pinza amperometrica o dalla sonda igrometrica direttamente alla termocamera



La termocamera testo 883 è stata sviluppata appositamente per manutentori, facility manager e consulenti energetici degli edifici che desiderano una migliore qualità d'immagine e su utili funzioni per la loro termocamera. Ciò fa risparmiare tempo e garantisce risultati di lavoro impeccabili.

Nel facility management e nella manutenzione, la tecnologia testo SiteRecognition fa davvero la differenza. Questa funzione assegna automaticamente le immagini termografiche (ad es. quadri elettrici) all'oggetto di misura corretto, eliminando così la faticosa gestione manuale delle

immagini.

Nella consulenza energetica degli edifici, molti esperti apprezzano il software professionale testo IRSoft, incluso nella fornitura di testo 883, perché non solo consente di analizzare le immagini termografiche in modo completo, ma anche di riassumerle in report di grande effetto. Ciò riduce notevolmente il tempo di lavorazione delle immagini e aiuta a convincere i clienti in modo duraturo.

Dati per l'ordine

testo 883

Termocamera testo 883 con obiettivo standard 30° x 23°, cavo USB-C, alimentatore USB, batteria ricaricabile agli ioni di litio, cinghia di trasporto, auricolari Bluetooth® (a seconda del paese), brevi istruzioni, protocollo di collaudo, software professionale IRSoft (download gratuito), in una valigia



Codice 0560 8830

Kit testo 883

Termocamera testo 883 con obiettivo standard 30° x 23°, teleobiettivo 12° x 9°, cavo USB-C, alimentatore USB, batteria ricaricabile agli ioni di litio, batteria di ricambio, stazione di carica con cavo USB, cinghia di trasporto, auricolari Bluetooth® (a seconda del paese), brevi istruzioni, protocollo di collaudo, software professionale IRSoft (download gratuito), in una valigia



Codice 0563 8830

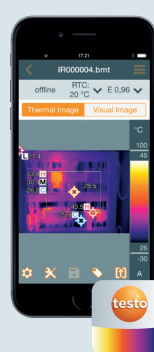
Strumenti di misura compatibili per immagini termografiche più significative	Codice
Termoigrometro testo 605i azionato tramite smartphone, incl. batterie e protocollo di collaudo	0560 2605 02
Pinza amperometrica testo 770-3 incl. batterie e 1 kit di cavi di misura	0590 7703
Accessori	Codice
Teleobiettivo 12° x 9°	*
Batteria di ricambio, batteria ricaricabile agli ioni di litio aggiuntiva per prolungare la durata di funzionamento	0554 8831
Stazione di carica, stazione di carica da tavolo per ottimizzare il tempo di carica	0554 8801
Lente di protezione per obiettivo, speciale protezione al germanio per proteggere l'obiettivo in modo ottimale da polvere e graffi	0554 8805
testo ε-marker (10 pezzi), marker per la funzione testo ε-Assist per la determinazione automatica dell'emissività e della temperatura riflessa	0554 0872
Nastro adesivo emissivo, nastro adesivo ad es. per superfici lucide (rotolo, L.: 10 m, P.: 25 mm), ε = 0,95, resistente a temperature fino a +250 °C	0554 0051
Software per PC testo IRSoft per analisi e report (download gratuito)	
Certificato di taratura ISO, punti di taratura a 0 °C, +25 °C, +50 °C	0520 0489
Certificato di taratura ISO, punti di taratura a 0 °C, +100 °C, +200 °C	0520 0490
Certificato di taratura ISO, punti di taratura liberamente selezionabili nell'intervallo da -18 a +250 °C	0520 0495

* Si prega di contattare l'assistenza clienti.

Software per PC testo IRSoft

Con testo IRSoft elabori e analisi comodamente le immagini a infrarossi dal PC. Per l'elaborazione professionale delle immagini termografiche sono disponibili funzioni d'indagine estese.

Il software può essere scaricato gratuitamente all'indirizzo www.testo.com/irsoft.



testo Thermography App

Con la testo Thermography App, il tuo smartphone/tablet si trasforma in un secondo display e in un telecomando per la termocamera. Inoltre, puoi usare la app per creare e inviare report compatti sul posto e per salvarli online. Scaricala adesso gratuitamente per Android o iOS.

testo SiteRecognition

La tecnologia testo SiteRecognition garantisce il riconoscimento completamente automatico della locazione di misura, insieme all'archiviazione e gestione delle immagini termografiche risultanti dalle misure o dalle ispezioni. Questo ti risparmia tempo e stress, soprattutto se acquisisci numerose immagini di oggetti di misura simili.

testo ScaleAssist

Con testo ScaleAssist, la valutazione corretta degli errori di costruzione e dei ponti termici è più facile che mai. La funzione imposta automaticamente l'immagine termografica ottimale. Questo evita errori di interpretazione e rende le immagini a infrarossi comparabili nonostante condizioni ambiente modificate.

Dati tecnici

Immagini a infrarossi	
Risoluzione a infrarossi	320 x 240 pixel
Sensibilità termica (NETD)	< 40 mK
Campo visivo/distanza min. di messa a fuoco	30° x 23° (obiettivo standard) 12° x 9° (teleobiettivo) < 0,1 m (obiettivo standard)
Risoluzione geometrica (IFOV)	1,7 mrad (obiettivo standard) 0,7 mrad (teleobiettivo)
testo SuperResolution (pixel/IFOV)	640 x 480 pixel 1,3 mrad (obiettivo standard) 0,4 mrad (teleobiettivo)
Frequenza di rinfresco immagine	27 Hz ¹⁾
Messa a fuoco	Manuale
Variazione dello spettro	7.5... 14 µm
Immagini nel visibile	
Dimensioni immagine / distanza min. di messa a fuoco	5 MP / < 0,4 m
Presentazione delle immagini	
Display immagini	8,9 cm (3,5") TFT, QVGA (320 x 240 pixel)
Zoom digitale	2x, 4x
Opzioni display	Immagine a infrarossi / immagine nel visibile
Palette colori	ferro, arcobaleno, arcobaleno HC, freddo-caldo, blu-rosso, grigio, grigio invertito, seppia, Testo, ferro HT, palette umidità
Interfaccia dati	
WiFi Connectivity	Comunicazione con la testo Thermography App; modulo senza fili BT ²⁾ /WiFi
Bluetooth ²⁾	Auricolari per commenti vocali; trasferimento dei valori misurati dal termoisgrometro testo 605i, pinza amperometrica testo 770-3 (opzionale)
USB	USB-C, USB 2.0
Misura	
Campo di misura	-30... +650 °C
Precisione	±2 °C, ±2% del v.m. (si applica il valore maggiore)
Regolazione dell'emissività/della temperatura riflessa	0,01... 1 / manuale
testo ε-Assist	Riconoscimento automatico dell'emissività e determinazione della temperatura riflessa (RTC)
Funzioni di misura	
Funzioni di analisi	Fino a 5 singoli punti di misura selezionabili, riconoscimento Hot/Cold Spot, Delta T, misura dell'area (min/max sull'area), allarmi, isoterma
testo SiteRecognition	✓
testo ScaleAssist	✓
IFOV warnar	✓
Modalità umidità - manuale	✓
Misura dell'umidità con strumento di misura dell'umidità ²⁾	Trasferimento automatico dei dati del termoisgrometro testo 605i tramite Bluetooth (lo strumento deve essere ordinato separatamente)

Modalità solare - manuale	Immissione del valore di irraggiamento solare
Modalità elettrica - manuale	Immissione di corrente, tensione o potenza
Misura elettrica con pinza amperometrica ²⁾	Trasferimento automatico dei dati della pinza amperometrica testo 770-3 tramite Bluetooth (lo strumento deve essere ordinato separatamente)
Dotazioni termocamera	
Funzionamento touch	Display touch capacitivo
Videocamera digitale	✓
Laser ³⁾	Puntatore laser (classe laser 2, 635 nm)
Video streaming	via USB, via WiFi con testo Thermography App
Salvataggio come JPG	✓
Modalità schermo intero	✓
Attacco per cavalletto treppiede	per laccio da polso o un treppiede fotografico con filetto UNC
Salvataggio immagini	
Formato file	.bmt e .jpg; opzioni di esportazione in .bmp, .jpg, .png, .csv, .xls
Memoria	memoria interna (2,8 GB)
Commento vocale	✓ ²⁾
Alimentazione	
Tipo batteria	Batteria agli ioni di litio, a carica rapida, sostituibile sul posto
Tempo di lavoro	≥ 5 ore
Opzioni di carica	Nello strumento/nella stazione di carica (opzionale)
Alimentazione a rete	✓
Condizioni ambiente	
Campo di temperatura di lavoro	-15... +50 °C
Campo di temperatura di stoccaggio	-30... +60 °C
Umidità dell'aria	20... 80% UR, senza condensazione
Classe di protezione involucro (IEC 60529)	IP54
Vibrazione (IEC 60068-2-6)	2G
Caratteristiche fisiche	
Peso	827 g
Dimensioni (LxPxAl)	171 x 95 x 236 mm
Involucro esterno	PC - ABS
Software per PC	
Requisiti di sistema	Windows 10, Windows 8, Windows 7
Norme, test	
Linee guida UE	EMC: 2014/30/UE RED: 2014/53/UE WEEE: 2012/19/UE RoHS: 2011/65/UE + 2015/863 REACH: 1907/2006

¹⁾ All'interno dell'UE, al di fuori 9 Hz

²⁾ Una panoramica delle autorizzazioni radio nei diversi paesi è disponibile nella sezione per il download della rispettiva pagina di prodotto (www.testo.com).

³⁾ Tranne USA, Cina e Giappone



Testo SpA
via F.lli Rosselli, 3/2
20019 Settimo Milanese (MI)
Tel: 02/33519.1
e-mail: info@testo.it